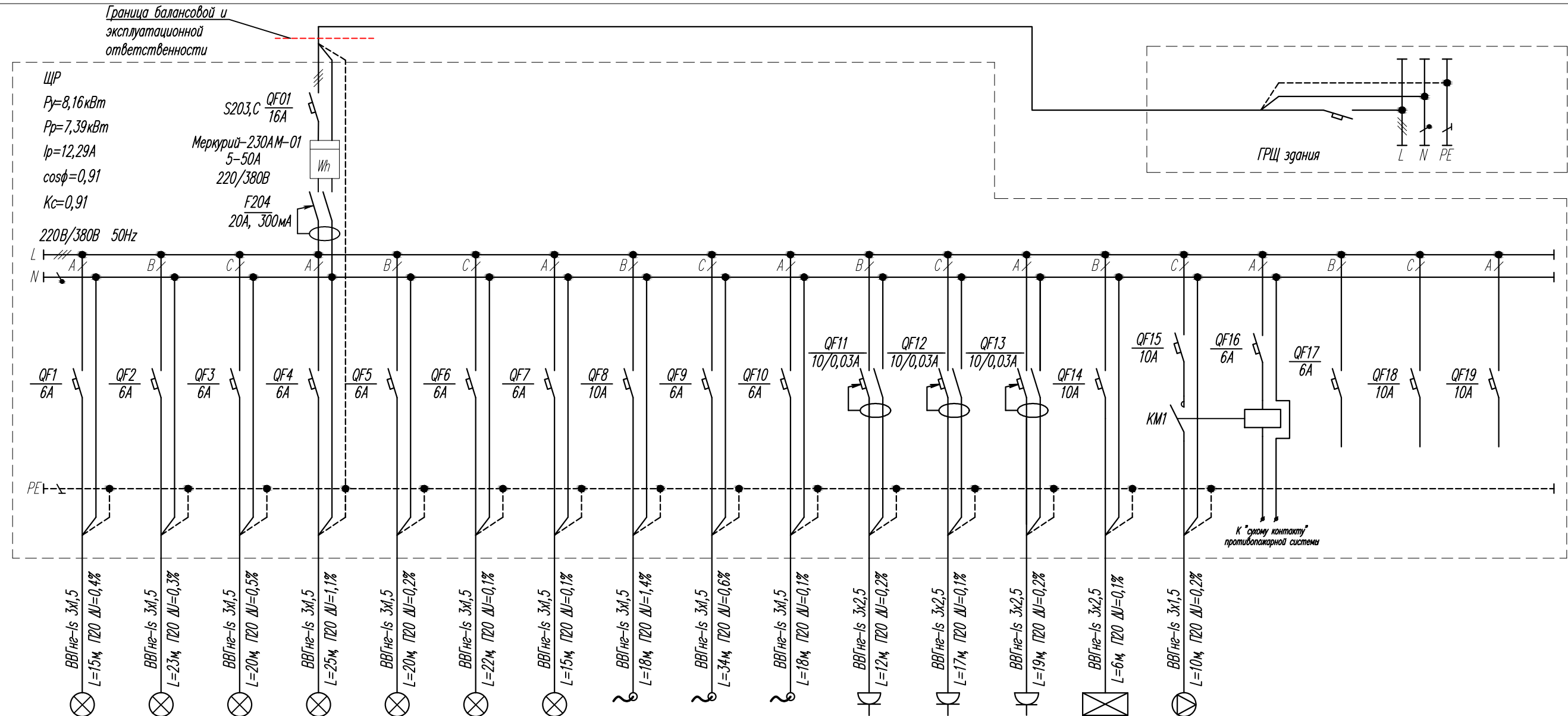


Согласовано:

Инв. N подл. Подпись и дата

Взам. инв. N

| | |
|----------------------------|------------------------------------|
| Данные питающей сети | |
| Автомат ввода | Тип, номинальный ток (А) |
| Автомат отходящих линий | Тип, номинальный ток (А) |
| Марка и сечение проводника | Длина проводника, способ прокладки |
| Электроприемник | Условное обозначение |
| | N группы |
| | Номинальная мощность (кВт) |
| | Расчетный ток (А) |
| | Тип автомата |
| Назначение линии | |



| | | | | | | | | | | | | | | | | | | | |
|--------------------------|--------------------------|--------------------------|--------------------------|--------------------------|----------|---------------------|-------------------|--------------------------------------|--------------------------------------|--|---------------------------|-------------------|---------------------|-------------------|--------------------------------|--------|--------|--------|--------|
| Освещение торгового зала | Освещение торгового зала | Освещение торгового зала | Освещение торгового зала | Освещение торгового зала | Лайтбокс | Аварийное освещение | Рекламная вывеска | Подсветка мебельных фризгов и витрин | Подсветка мебельных фризгов и витрин | Розетки подсобного помещения и ресепшн | Розетки открытая выкладка | Розетки терминала | Ящик ШРН-2 (для IT) | Канальный фанкойл | Питание катушки контактора КМ1 | | | | |
| гр.1 | гр.2 | гр.3 | гр.4 | гр.5 | гр.6 | гр.7 | гр.8 | гр.9 | гр.10 | гр.11 | гр.12 | гр.13 | гр.14 | гр.15 | - | - | - | - | - |
| 0,98 | 0,57 | 0,98 | 0,98 | 0,21 | 0,03 | 0,03 | 1,5 | 0,5 | 0,15 | 1,2 | 0,05 | 0,4 | 0,1 | 0,5 | - | - | - | - | - |
| 4,45 | 2,74 | 4,45 | 4,45 | 0,96 | 0,16 | 0,16 | 7,18 | 2,39 | 0,72 | 8,39 | 0,25 | 2,02 | 0,57 | 3,15 | - | - | - | - | - |
| S201,B | S201,B | S201,B | S201,B | S201,B | S201,B | S201,B | S201,B | S201,B | S201,B | DS941 AC, C | DS941 AC, C | DS941 AC, C | S201,B | S201,B | S201,B | S201,B | S201,C | S201,C | S201,C |

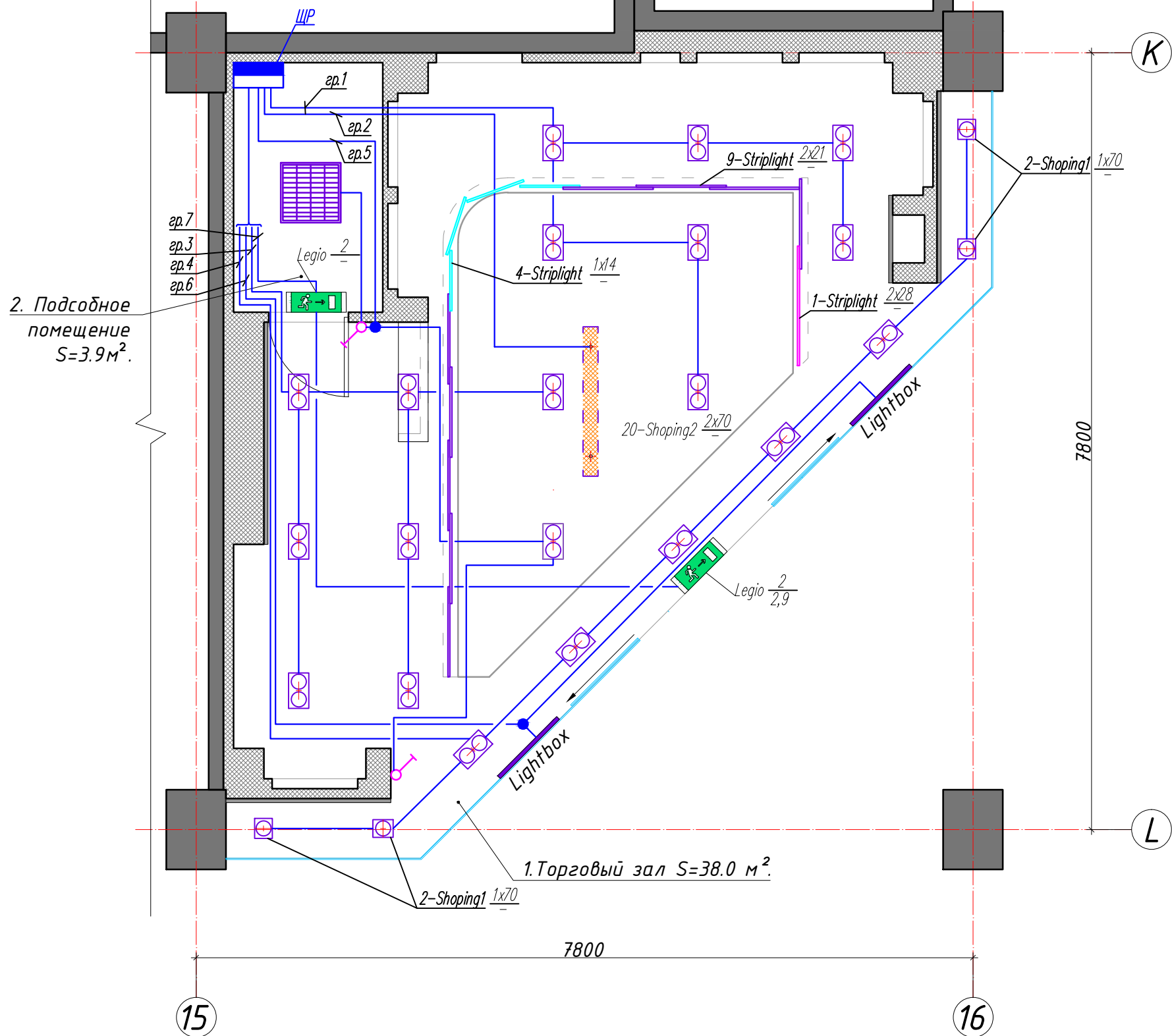
Общие указания и примечания:

1. Электрический шкаф выполнен на оборудовании фирмы АВВ;
2. При пусконаладке электрооборудования нагрузку повторно перераспределить равномерно по фазам во избежание перекаса фаз

| | | | | | | | |
|--------------------------------------|------------|------|--------|---------|---------------|------|--------|
| TP-2010-10/15-ЭОМ | | | | | | | |
| Магазин по адресу: | | | | | | | |
| Изм. | Количество | Лист | N° док | Подпись | Дата | | |
| Выполнил | | | | | 10.10 | | |
| Проверил | | | | | | | |
| Электроснабжение магазина | | | | | Стадия | Лист | Листов |
| | | | | | P | 2 | |
| Однолинейная расчетная схема щита ЩР | | | | | ООО "ТРИНОВА" | | |
| Утвердил | | | | | | | |

Условные обозначения:

| | |
|--|---|
| | встраиваемый двойной светильник теплого свечения, 20шт. Shoring2 2x70Wm (Regent) |
| | встраиваемый светильник теплого свечения, 4шт. Shoring1 1x70Wm (Regent) |
| | световой указатель "Выход", 1шт. Legio (Comtech) |
| | встраиваемый растровый светильник с ЛЛ 18Вт 600x600мм, 1шт. ARS\R (Световые технологии) |
| | Накладной светильник с ЛЛ 14Вт, G5. Striplight (RZB) |
| | Накладной светильник с ЛЛ 21Вт, G5. Striplight (RZB) |
| | Трасса кабелем ВВГнг-ls проложенная за подвесным потолком в ПВХ трубе |



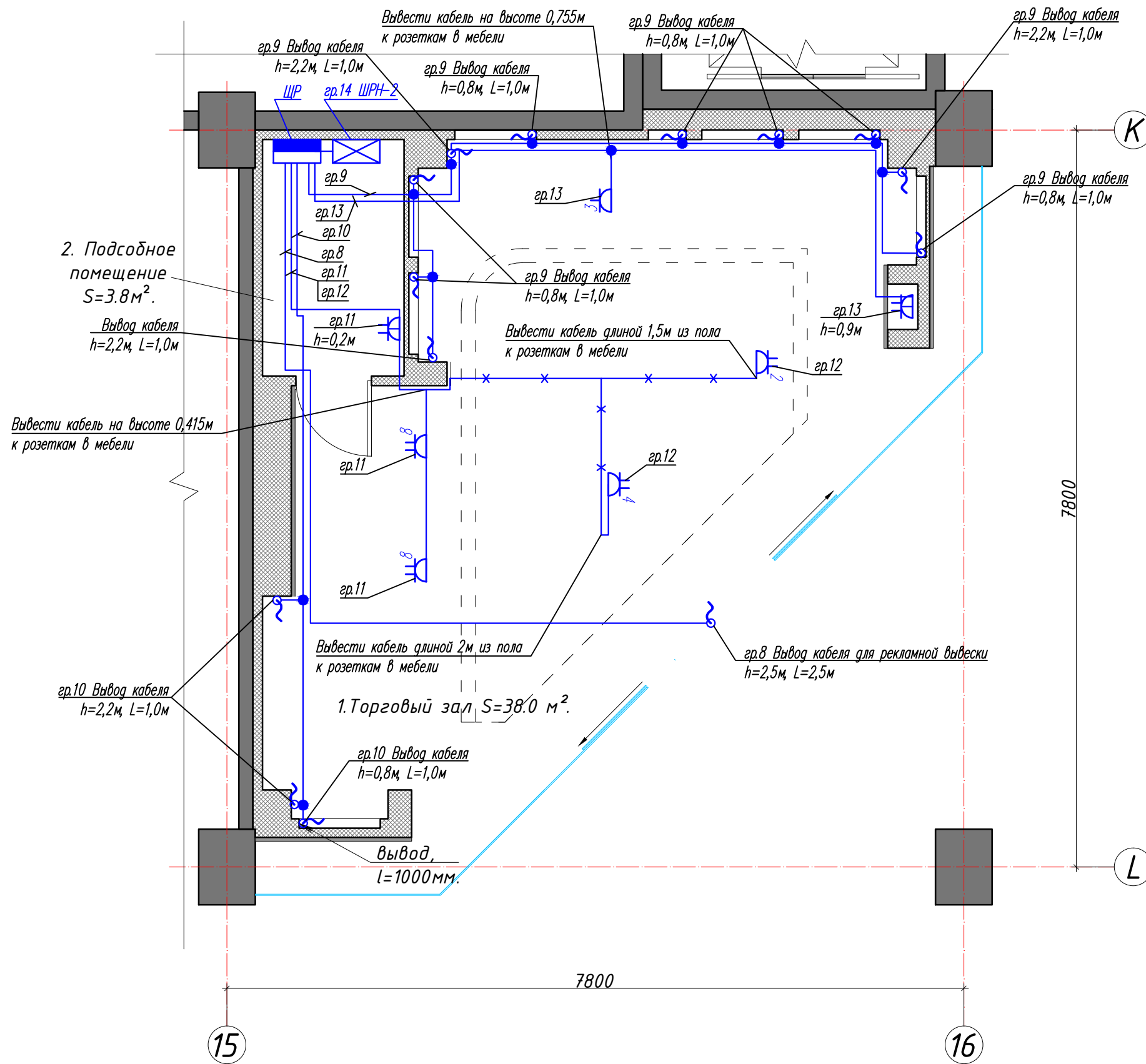
Примечание:

1. Привязки светильников указаны в дизайн-проекте

| | | | | | | | | |
|----------|---------|------|-------|---------|------|---------------------------|---|--|
| | | | | | | ТР-2010-10/15-ЭОМ | | |
| | | | | | | Магазин по адресу: | | |
| Изм. | Кол.уч. | Лист | № док | Подпись | Дата | Электроснабжение магазина | | |
| Выполнил | | | | | | | | |
| Проверил | | | | | | Р | 3 | |
| | | | | | | План сетей освещения | | |
| | | | | | | 1:50 | | |
| | | | | | | ООО "ТРИНОВА" | | |
| | | | | | | Формат А3 | | |

Согласовано:

Инв. N подл. Подпись и дата Взам. инв. N



Условные обозначения:

| | |
|--|---|
| | щит ЩР-2 (для IT) |
| | Трасса кабелем ВВГнг-Is проложенная в подливке пола в жесткой тяжелой ПВХ трубе Ø20мм |
| | Трасса кабелем ВВГнг-Is проложенная за подвесным потолком в ПВХ трубе Ø20мм |
| | Штепсельная розетка открытой установки с защитными шторками 16А, 220В. n-количество установленных совместно розеток |
| | Штепсельная розетка сдвоенная открытой установки с защитными шторками 16А, 220В. n-количество установленных совместно розеток |
| | Штепсельная розетка сдвоенная скрытой установки с защитными шторками 16А, 220В. n-количество установленных совместно розеток |

Согласовано:

Инв. N подл. Подпись и дата Взам. инв. N

Примечание:

1. Привязки розеток и выводов указаны в дизайн-проекте

| | | | | | | | | |
|----------|----------|------|-------|---------|------|---------------------------|--|--|
| | | | | | | ТР-2010-10/15-ЭОМ | | |
| | | | | | | Магазин по адресу: | | |
| Изм. | Кол.уч. | Лист | № док | Подпись | Дата | Электроснабжение магазина | | |
| Выполнил | Проверил | | | | | | | |
| | | | | | | Р 4 | | |
| | | | | | | Детали потолка | | |
| | | | | | | 1:50 | | |
| | | | | | | ООО "ТРИНОВА" | | |
| | | | | | | Формат А3 | | |